

# ありがとっ!

株式会社 山一

(本社・工場) 熊本市西区田崎町380  
(本店営業部) 熊本市西区田崎2-2-6-1F


創り出し45年  
お客様係 TEL (096)322-7788

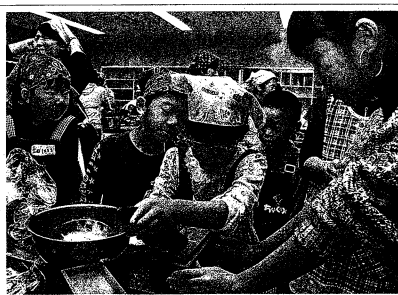
## 「命と向き合い、人と支え合い

## 励まし合い、そして自分と向き合った...あの◯」

グループ補助金の認定を受け、やっと一歩復旧へ向け踏み出しました。がんばります!!

当たり前だった◯々が当たり前ではなくなったあの◯。当たり前ではない◯々が8ヶ月も続くとそれが当たり前になってくるんだなあ...。◯々の仕事に追われ、自分に余裕がなく、いろんなものを見落とし、感謝が薄れ、未来への展望も見ることができない...そんな毎日が当たり前になってしまう。「なんて弱い人間なんだろう...」だから自分を励ます。「ピンチはチャンス」「なせばなる」「過去は変えられないが自分と未来は変えられる」「かけた情けは水に流し、受けた恩は石に刻む」などなど。自分への励まし

が自分を苦しめる時期もありましたが、やっぱり前を向いて歩いていかないとね...。そういえば創業者兼会長兼が「問題解決ができる子に育てたつもり」って言っていました!! 自分を信じ、頑張ってくれるスタッフたちのためにも山積みの問題をひとつひとつ解決して、ご迷惑をお掛けしている皆様に笑顔で復旧のご報告ができればと思います。ご迷惑ばかりの1年でしたが、本当にありがとうございました。多忙を極める12月、くれぐれもお体ご自愛の上、よいお年をお迎えください。株式会社山一 代表取締役 林 豊子 感謝



玉名市児童「はなちゃん」みそ汁作り

### 隠し味は親子の愛

家族で食と健康に関心をもち、おだしの山一が、熊本市の健康づくりを推進する「はなちゃん」の活動の一環として、玉名市児童が「はなちゃん」の活動の一環として、みそ汁作りを行いました。児童たちは、おだしの山一のスタッフの指導のもと、みそ汁作りを行いました。児童たちは、おだしの山一のスタッフの指導のもと、みそ汁作りを行いました。

(熊本新聞 2016.11.28付)  
ドラマや映画にもなった「はなちゃんのみそ汁」のはなちゃんが玉名で子どもたちと一緒にみそ汁作りイベントに参加され、お節削りや実演。子どもたちはみんな前子のが大好き♪山一イベントも大行列!!

### 伝承!おだし教室

今年最後の開催です。  
11:00~13:00 予約 ¥1200  
12/26(月): かずのこ  
1/18(水)・28(土): おどん

年末のお買い物はお早めにー。  
製造量も増やし皆様をお待ちしております。12/26(月)以降は売り切れ商品が時々ございますのでお早めに!

黒田70先生、熊本地震からの復旧復興を願った渾身のカレンダーとなりました。遅くなりまじけ! 12/5(月)から配布しおのどお楽しみ♪

年末は12/30(金)17時まで、年始は1/5(木)8時から